



Aerosol SPA[™]

Pneumatic Purging-Mist Mode system

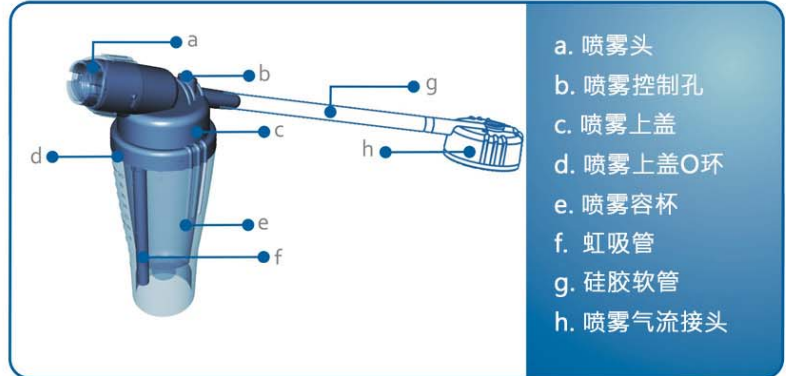


气水式清洗系统 洗鼻组使用说明书

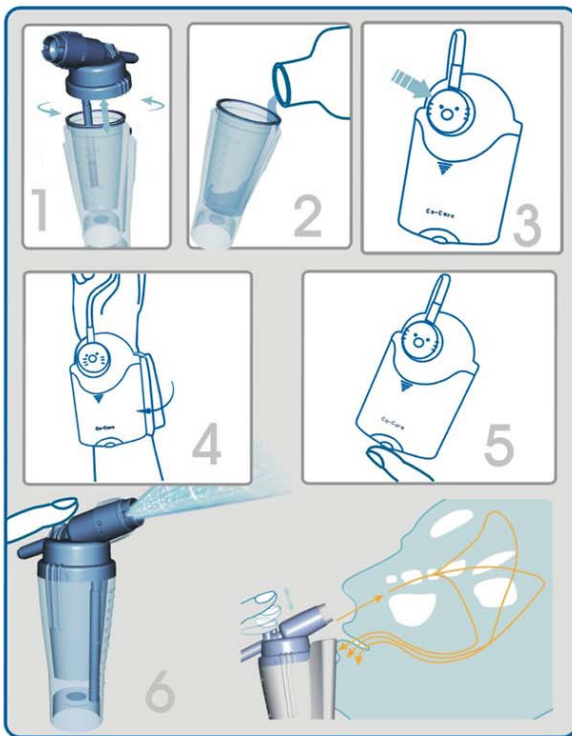
气水珠冲洗途径 (图1)



洗鼻组：各项零组件 (图2)



洗鼻组：组件操作 (图3)



洗鼻组：操作与清洁

操作方法

1. 旋转并打开喷雾上盖与喷雾容杯。
2. 注入适量生理食盐水(约20cc)，再旋紧喷雾上盖与容杯。
3. 将洗鼻组之喷雾气流接头连结到主机气流接头座，轻压后使两者接头密合。
4. 将主机腕带套入手腕内侧。
5. 开启主机电源开关。
6. 将喷雾头对准鼻端(距鼻孔0~5mm)，头部微向后倾，口部微开，以手指压住喷雾控制孔，以喷射气水珠清洗鼻腔。

清洁方法

1. 将洗鼻组件再空喷约十数秒钟，如此可排空溶液，避免残余盐结晶阻塞喷雾孔。
2. 将洗鼻组之喷雾气流接头自主机之气流接头座轻拉出分离。
3. 将容杯内剩余生理食盐水倒掉，用清水充分清洗洗鼻组件，清水冲洗毕，请用纸巾拭干，放置阴凉处约1~2小时使其自然干燥。
4. 洗鼻组件可使用高温消毒锅或沸水蒸煮约10分钟灭菌，连接组件之硅胶软管为进出气作用，不须蒸煮清洗。

注意

1. 本洗鼻组件适用于所有年龄，建议由成年人协助幼童操作。
2. 喷洗时维持正常呼吸，可将气水珠导入鼻腔更深部位。
3. 洗鼻组设计为无压迫性，以连续喷雾方式清洗鼻腔，可适用于鼻腔阻塞，清洗液汇集口中吐掉即可，偶尔咽入亦无妨。
4. 本洗鼻组件为耗材，建议使用三至六个月依实际状况予以更新，硅胶软管建议每三至六个月更换一次，以保持最佳使用效率。

禁止

1. 请勿将喷雾头与喷雾上盖自行拆解，此举可能导致损坏或阻塞。
2. 请勿在人体躺卧时使用洗鼻组，有可能导致呛伤。
3. 请使用专用洗鼻液或生理食盐水，切勿将一般食盐融化水中使用，将可能导致洗鼻组之喷雾头雾化功能阻塞。
4. 请勿使用清洗隐形眼镜之专用生理食盐水，该生理食盐水含有其它化学配方，可能造成鼻腔内不适刺激感。
5. 本产品所有附属接触人体之各项配件/零组件，切勿与他人共享，以避免疾病交互传染。
6. 如有喷雾阻塞或不顺请与购买之经销商处联络，请勿任意使用其它工具钻挖喷雾头，有可能导致损坏或阻塞。