



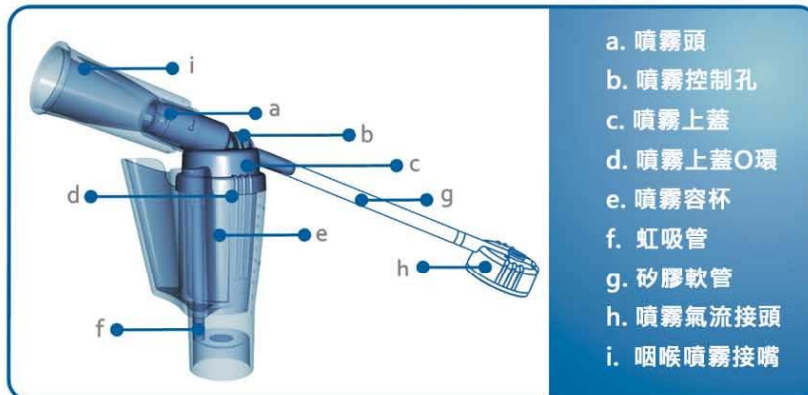
Aerosol SPATM

Pneumatic Purging-Mist Mode system

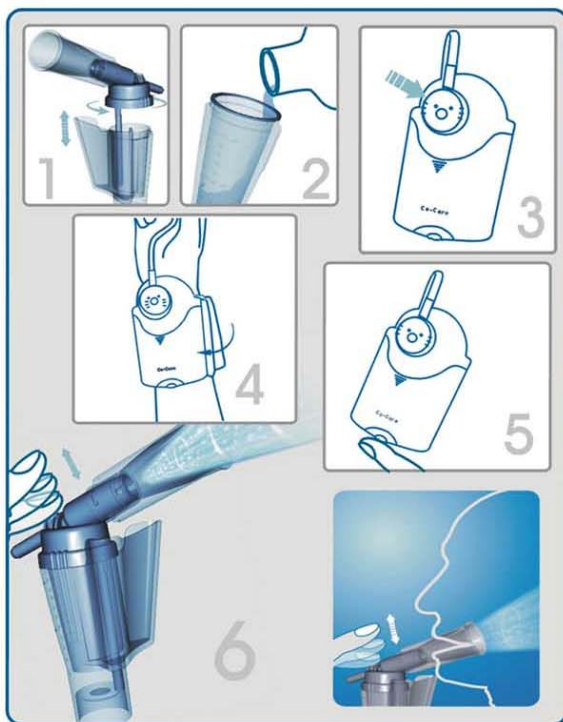
氣水式清洗系統 洗喉組使用說明書



洗喉組可用於清洗及滋潤喉部 (圖1) 洗喉組：各項零組件 (圖2)



洗喉組：組件操作 (圖3)



洗喉組：操作與清潔

操作方法

1. 旋轉並打開噴霧上蓋與噴霧容杯。
2. 注入適量生理食鹽水 (約20cc)，再旋緊噴霧上蓋與容杯。
3. 將洗喉組之噴霧氣流接頭連結到主機氣流接頭座，輕壓後使兩者接頭密合。
4. 將主機腕帶套入手腕內側。
5. 開啟主機電源開關。
6. 將咽喉噴霧接嘴含入口腔近喉嚨處，以手指壓住控制孔，以噴射氣水珠清洗咽喉部。

清潔方法

1. 將洗喉組件再空噴約十數秒鐘，如此可排空溶液，避免殘餘鹽結晶阻塞噴霧孔。
2. 將洗喉組之噴霧氣流接頭自主機之氣流接頭座輕拉出分離。
3. 將噴霧容杯內剩餘生理食鹽水倒掉，用清水充分清洗洗喉組，清水沖洗畢，請用紙巾拭乾，放置陰涼處約1~2小時使其自然乾燥。
4. 洗喉組件可使用高溫消毒鍋或沸水蒸煮約10分鐘滅菌，連接組件之矽膠軟管為進出氣作用，不須蒸煮清洗。

注意：

1. 本洗喉組件適用於所有年齡，建議由成年人協助幼童操作。
2. 洗喉組設計為無壓迫性，以連續噴霧方式清洗咽喉部，清洗液彙集口中吐掉即可，偶爾嚥入亦無妨。
3. 經常清洗喉嚨可常保口氣清新。
4. 噴霧沖洗咽喉部時，其部分清洗液會自動流入容杯前方集水區，清洗完再將容杯洗淨。
5. 本洗喉組件為耗材，建議使用三至六個月依實際狀況予以更新，矽膠軟管建議每三至六個月更換一次，以保持最佳使用效率。

禁止：

1. 請勿將噴霧頭與噴霧上蓋自行拆解，此舉可能導致損壞或阻塞。
2. 請使用生理食鹽水，切勿將一般食鹽融化水中使用，將可能導致洗喉組之噴霧頭霧化功能阻塞。
3. 請勿使用清洗隱形眼鏡之專用生理食鹽水，該生理食鹽水含有其他化學配方，可能造成咽喉部不適刺激感。
4. 本產品所有附屬接觸人體之各項配件/零組件，切勿與他人共用，以避免疾病交互傳染。
5. 如有噴霧阻塞或不順請與購買之經銷商處聯絡，請勿任意使用其他工具鑽挖噴霧頭，有可能導致損壞或阻塞。