



Aerosol SPA

Pneumatic Purging-Mist Mode system

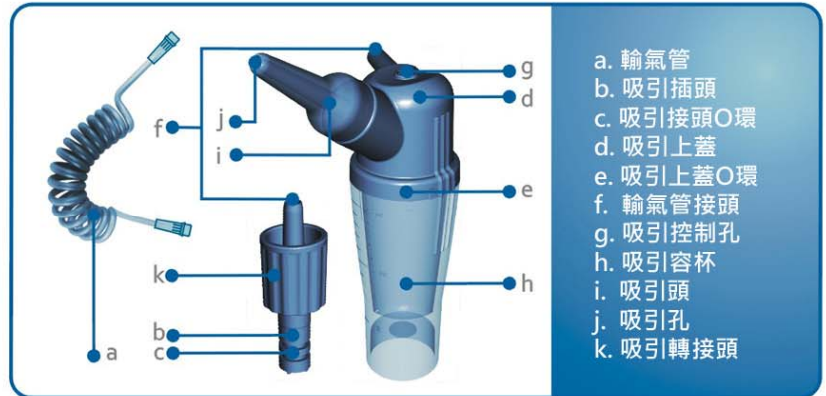
氣水式清洗系統 吸鼻組使用說明書



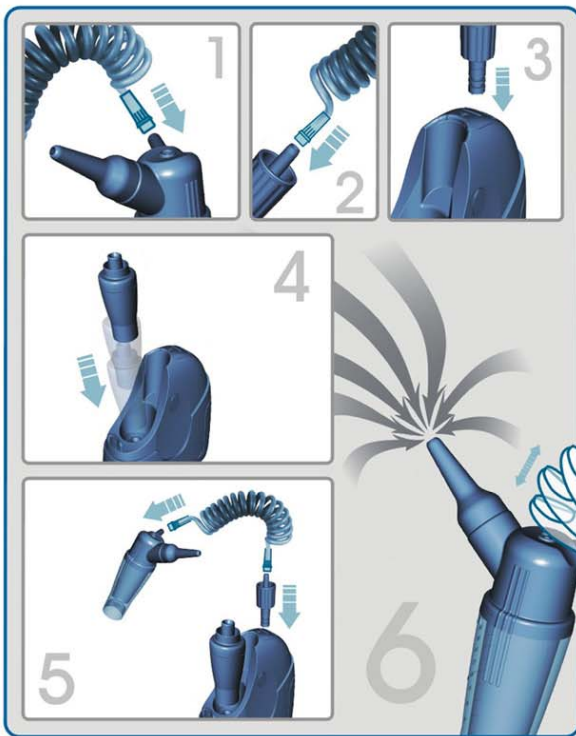
鼻腔吸引途徑 (圖1)



吸鼻組：各項零組件 (圖2)



吸鼻組：組件操作 (圖3)



吸鼻組：操作與清潔

操作方法

1. 將輸氣管插入吸引上蓋之輸氣管接頭。
2. 將輸氣管另一端插入吸引轉接頭之輸氣管接頭。
3. 將主機吸引接頭蓋打開，再將吸引插頭插入主機吸引接頭座內。
4. 將過濾瓶或香濾瓶插入主機輸氣管接頭座。
5. 完成吸鼻組件與主機之連結。
6. 將吸引頭對準鼻孔，頭部微向後傾，打開主機電源，以手指壓住吸引控制孔吸取鼻涕。

清潔方法

1. 拆卸輸氣管之連接，並將容杯內的分泌物倒掉。
2. 用清水充分清洗吸鼻組件，清水沖洗畢，請用紙巾拭幹，放置陰涼處約1~2小時，使其自然乾燥。
3. 可使用高溫消毒鍋或沸水蒸煮約10分鐘滅菌，捲管為進出氣作用，不須蒸煮清洗。

注意

1. 使用吸鼻組時請張開口，切勿憋氣或吞嚥口水，避免耳內壓力不平衡。
2. 本吸鼻組件適用於所有年齡，建議由成年人協助幼童操作。
3. 使用吸鼻組前請依噴鼻組之使用方法濕潤鼻腔，使鼻腔內分泌物不致於過於濃稠，以利吸鼻組操作。
4. 本吸鼻組件為耗材，建議使用三至六個月依實際狀況予以更新；捲管建議每三至六個月更換一次，以保持最佳使用效率。

禁止

1. 本吸鼻組件請勿使用於吸水或吸引其他異物。
2. 本產品所有附屬接觸人體之各項配件/零組件，切勿與他人共用，以避免疾病交互傳染。